

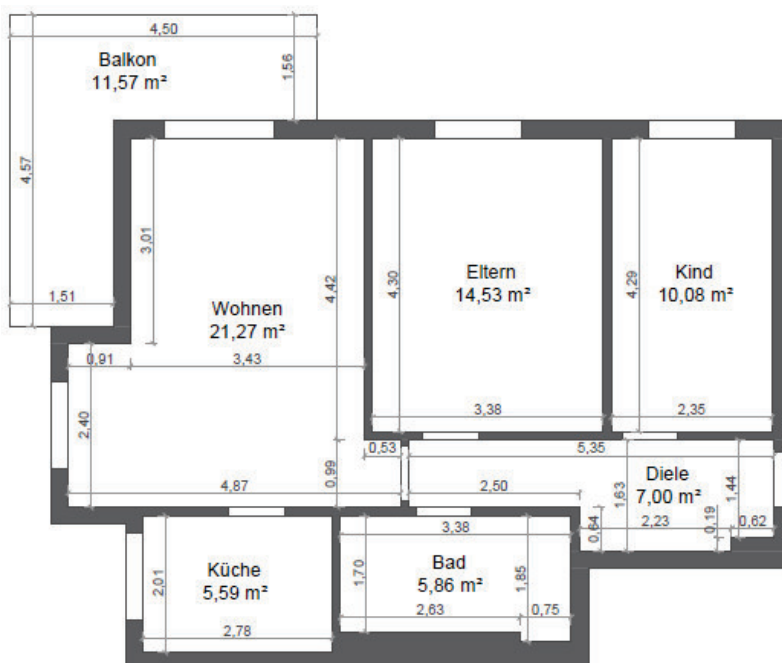
München, den 18. März 2021

## Wohnflächenberechnung

Objekt: Mehrfamilienhaus  
Stock: 2. Stock, erste links  
Straße: Lyonel-Feininger-Str. 27  
Ort: 80807 München

### Wohnflächenberechnung nach der Wohnflächenverordnung

Diele	7,00 m <sup>2</sup>
Kinderzimmer	10,08 m <sup>2</sup>
Elternzimmer	14,53 m <sup>2</sup>
Wohnzimmer	21,27 m <sup>2</sup>
Küche	5,59 m <sup>2</sup>
Bad	5,86 m <sup>2</sup>
Balkon (25%)	2,89 m <sup>2</sup>
<b>Summe</b>	<b>67,22 m<sup>2</sup></b>



Dipl.-Ing. Univ. (TUM) Bauing.  
Miloš Petrović  
Nördliche Münchner Str. 88C  
82031 Grünwald