

München, den 09. Februar 2023

## Wohnflächenberechnung

Objekt: Mehrfamilienhaus  
Stock: Erdgeschoss, links  
Straße: Wesendonkstraße 57  
Ort: 81925 München

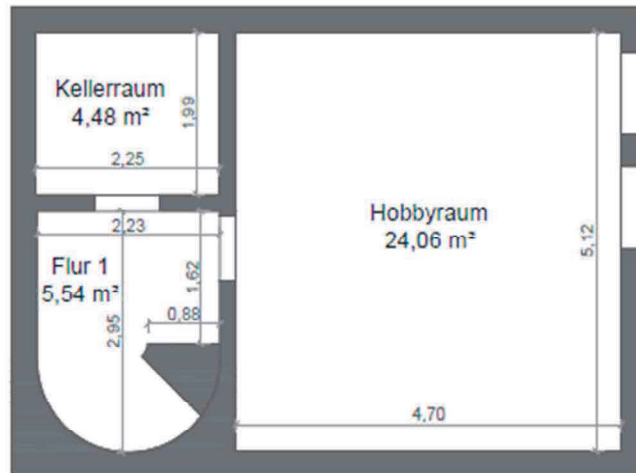
### Nutzflächenberechnung nach DIN 277

Untergeschoss	
Hobbyraum	24,06 m <sup>2</sup>
Flur 1	5,54 m <sup>2</sup>
Kellerraum	4,48 m <sup>2</sup>
Erdgeschoss	
Flur 2	3,94 m <sup>2</sup>
Küche	9,05 m <sup>2</sup>
Wohnzimmer	31,18 m <sup>2</sup>
Abstellraum	0,85 m <sup>2</sup>
WC	2,05 m <sup>2</sup>
Terrasse	12,60 m <sup>2</sup>
Obergeschoss	
Flur 3	3,11 m <sup>2</sup>
Schlafzimmer 1	15,58 m <sup>2</sup>
Schlafzimmer 2	22,54 m <sup>2</sup>
Bad	4,66 m <sup>2</sup>
Summe	139,64 m <sup>2</sup>

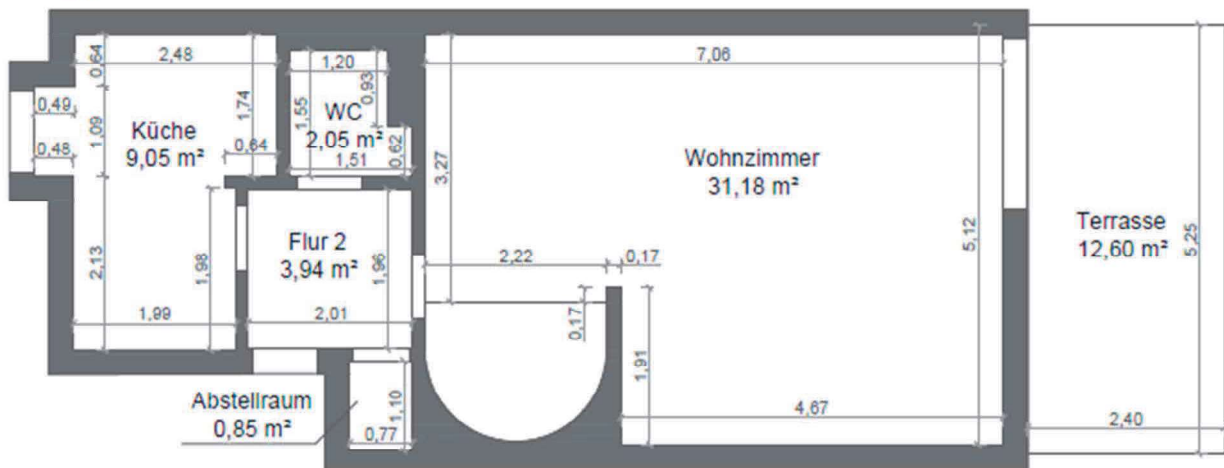
Dipl.-Ing. Univ. (TUM) Bauing.

Mersed Blažević  


KG



EG



OG

