

Flächenermittlung

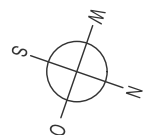
Erdgeschoss

Projekt:
Aubinger Straße 124
 81243 München

Auftraggeber:
MY PRIVATE RESIDENCES GmbH & Co. KG
 Südliche-Münchner-Straße 55, 82031 Grünwald

Messung	Erstellung	Projekt-Nr.	Art	Index	Maßstab	Format
01.06.2023 BS	07.06.2023 BS	2305313	FL	-	1:100	A4

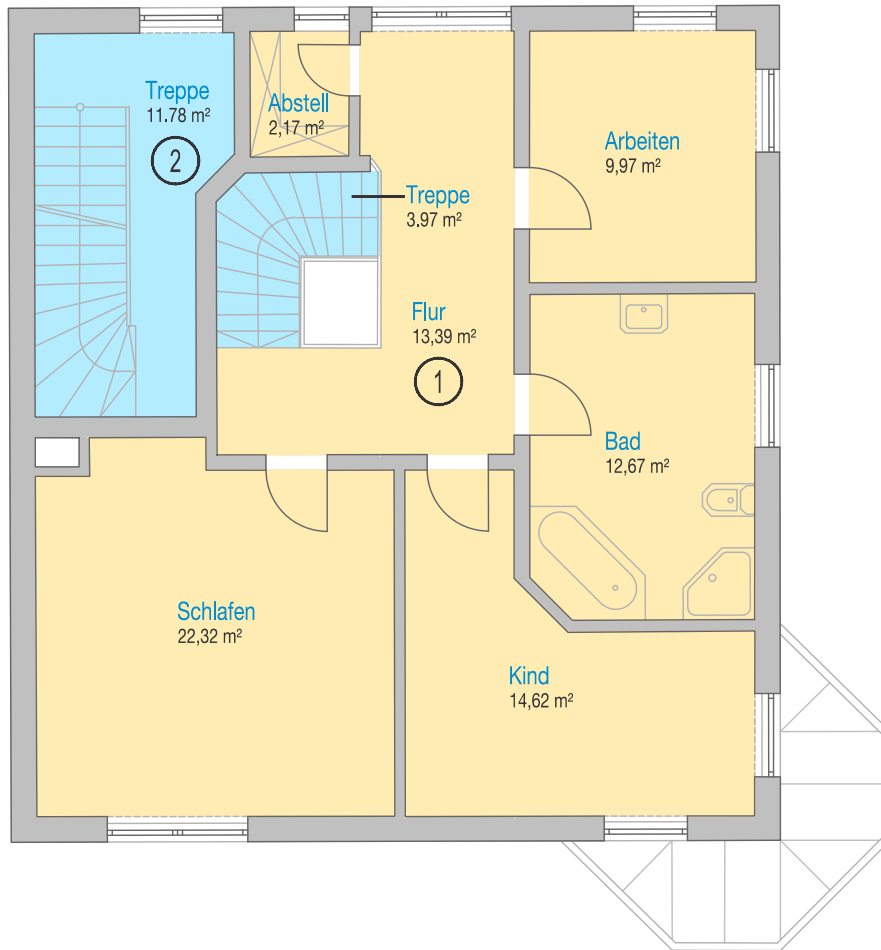
- Wohnfläche zu 100%
- Nutzfläche
- Wohnfläche zu 25% / 50%
- Verkehrsfläche
- Wohnfläche zu 0%
- Technikfläche



Wohnflächenermittlung nach Wohnflächenverordnung vom 25.11.2003
 Gewerbe- und Allgemeinflächen nach DIN 277 (Ausgabe: DIN 277-1:2016)
 Die Ermittlung erfolgt nach Ausbaustand, Nutzung und auf Grundlage der Anforderungen BayBO
 Es erfolgt keine Prüfung von Baugenehmigungen



Messraum 360 GmbH & Co KG - Hanauer Straße 30, 80992 München - Tel.: 089 / 21542320 - office@messraum360.com
 Geschäftsführer: Benjamin Siener & Javier Macias - Persönlich haftender Gesellschafter ist die Messraum 360 Verwaltungs GmbH mit Sitz in München



Flächenermittlung

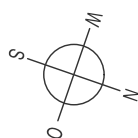
Obergeschoss

Projekt:
Aubinger Straße 124
 81243 München

Auftraggeber:
MY PRIVATE RESIDENCES GmbH & Co. KG
 Südliche-Münchner-Straße 55, 82031 Grünwald

Messung	Erstellung	Projekt-Nr.	Art	Index	Maßstab	Format
01.06.2023 BS	07.06.2023 BS	2305313	FL	-	1:100	A4

- Wohnfläche zu 100%
- Nutzfläche
- Wohnfläche zu 25% / 50%
- Verkehrsfläche
- Wohnfläche zu 0%
- Technikfläche

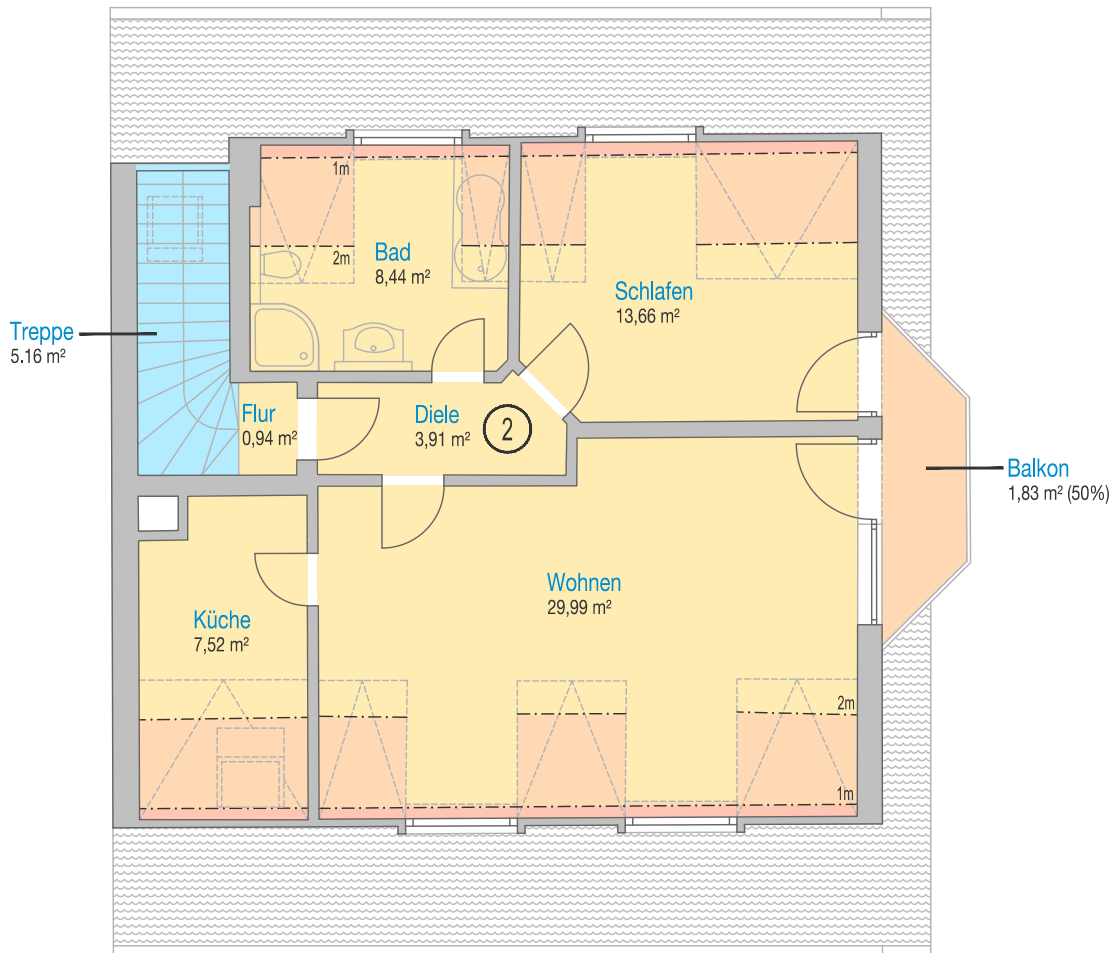


Wohnflächenermittlung nach Wohnflächenverordnung vom 25.11.2003
 Gewerbe- und Allgemeinflächen nach DIN 277 (Ausgabe: DIN 277-1:2016)
 Die Ermittlung erfolgt nach Ausbaustand, Nutzung und auf Grundlage der Anforderungen BayBO
 Es erfolgt keine Prüfung von Baugenehmigungen

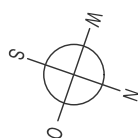


MESSRAUM

Messraum 360 GmbH & Co KG - Hanauer Straße 30, 80992 München - Tel.: 089 / 21542320 - office@messraum360.com
 Geschäftsführer: Benjamin Siener & Javier Macias Persönlich haftender Gesellschafter ist die Messraum 360 Verwaltungs GmbH mit Sitz in München



- Wohnfläche zu 100%
- Wohnfläche zu 25% / 50%
- Wohnfläche zu 0%
- Nutzfläche
- Verkehrsfläche
- Technikfläche



Wohnflächenermittlung nach Wohnflächenverordnung vom 25.11.2003
 Gewerbe- und Allgemeinflächen nach DIN 277 (Ausgabe: DIN 277-1:2016)
 Die Ermittlung erfolgt nach Ausbaustand, Nutzung und auf Grundlage der Anforderungen BayBO
 Es erfolgt keine Prüfung von Baugenehmigungen

Flächenermittlung

Dachgeschoss

Projekt:
Aubinger Straße 124
 81243 München

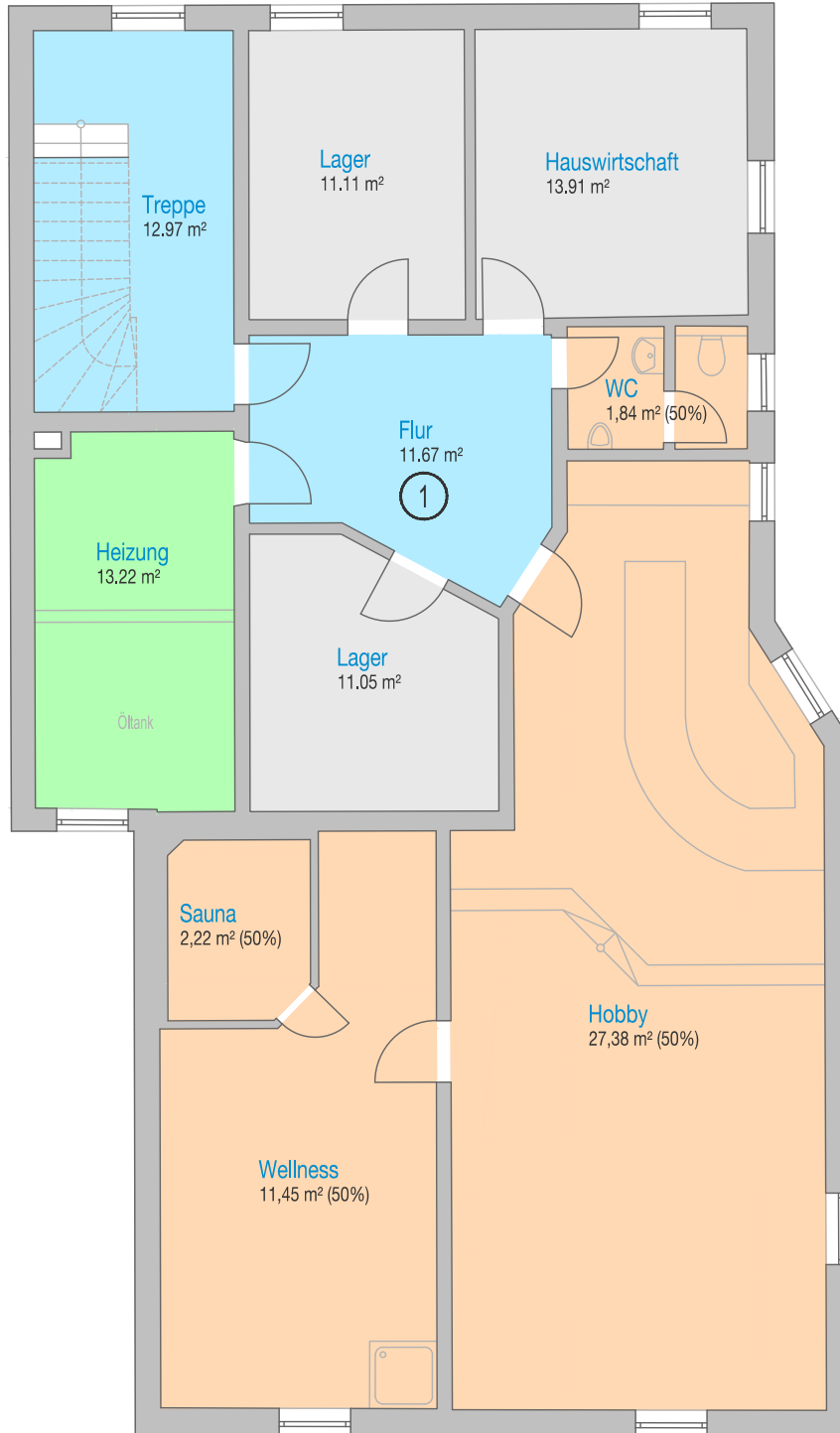
Auftraggeber:
MY PRIVATE RESIDENCES GmbH & Co. KG
 Südliche-Münchner-Straße 55, 82031 Grünwald

Messung	Erstellung	Projekt-Nr.	Art	Index	Maßstab	Format
01.06.2023 BS	07.06.2023 BS	2305313	FL	-	1:100	A4

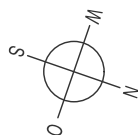


MESSRAUM

Messraum 360 GmbH & Co. KG - Hanauer Straße 30, 80992 München - Tel.: 089 / 21542320 - office@messraum360.com
 Geschäftsführer: Benjamin Siener & Javier Macias - Persönlich haftender Gesellschafter ist die Messraum 360 Verwaltungs GmbH mit Sitz in München



- Wohnfläche zu 100%
- Wohnfläche zu 25% / 50%
- Verkehrsfläche
- Nutzfläche
- Technikfläche



Wohnflächenermittlung nach Wohnflächenverordnung vom 25.11.2003
 Gewerbe- und Allgemeinflächen nach DIN 277 (Ausgabe: DIN 277-1:2016)
 Die Ermittlung erfolgt nach Ausbaustand, Nutzung und auf Grundlage der Anforderungen BayBO
 Es erfolgt keine Prüfung von Baugenehmigungen

Flächenermittlung

Kellergeschoss

Projekt:
Aubinger Straße 124
 81243 München

Auftraggeber:
MY PRIVATE RESIDENCES GmbH & Co. KG
 Südliche-Münchner-Straße 55, 82031 Grünwald

Messung	Erstellung	Projekt-Nr.	Art	Index	Maßstab	Format
01.06.2023 BS	07.06.2023 BS	2305313	FL	-	1:100	A4



MESSRAUM

Messraum 360 GmbH & Co. KG - Hanauer Straße 30, 80992 München - Tel.: 089 / 21542320 - office@messraum360.com
 Geschäftsführer: Benjamin Siener & Javier Macias - Persönlich haftender Gesellschafter ist die Messraum 360 Verwaltungs GmbH mit Sitz in München